



Compte-rendu Mission Zoé

Pêches du 25 avril au 3 mai 2014.

3 388 PL ont été pêchées durant la dernière semaine de pêche, dont 1 188 à Bouillante (4 nuits de pêche avec 3 CAREs) et 2 270 dans le Grand Cul de Sac Marin (4 nuits de pêche avec 2 CAREs).
25 familles et 39 espèces sont représentées.

Famille - Espèce	Nombre		
Acanthuridae	696	Cantherines pullus	20
Acanthuridae bahianus	696	Monacanthus setifer	236
Anguilliforme	8	Monacanthus ciliatus	1
sp	8	Mullidae	7
Apogonidae	483	Pseudupeneus maculatus	7
Apogon maculatus	157	Ostraciidae	2
Apogon rouge	1	sp	2
Astrapogon puncticulatus	325	Palinuridae	2
Aulostomidae	16	Langouste	2
Aulostomus maculatus	16	Pomacanthidae	1
Balistidae	3	Pomacanthus sp	1
Baliste vetula	3	Pomacentridae	759
Blennidae	60	Abudefduf	81
Labrisomus nichipinnis	1	Abudefduf saxatilis	38
Ophioblennius atlanticus	59	Chromis cyanea	2
Caranguidae	34	Chromis multilineata	161
sp	34	Microspatodon chrysurus	31
Cephalopoda	19	Stegastes diencaceus	63
Poulpe sp	19	Stegastes fuscus	34
Chaetodontidae	120	Stegastes partitus	349
Chaetodon	120	Scorpaenidae	8
Clinidae	27	sp	8
Labrisomus nichipinnis	27	Scyllaridae	1
Dactylopteridae	30	sp	1
Dactylopterus volitans	30	Sphyraenidae	2
Fistulariidae	1	Barracuda	2
Fistularia tabacaria	1	Syngnathidae	8
Holocentridae	277	Cosmocampus elucens	8
Holocentrus coruscum	277	Tetraodontidae	141
Lutjanidae	426	Canthigaster rostrata	104
Lutjanus synagris	98	Sphoeroides testudineus	37
Lutjanus apodus	116	Total général	3388
Ocyurus chrysurus	212		
Monacanthidae	257		

Sept nouvelles espèces ont été pêchées, dont un Ostraciidae, un Serranidae, un Monacanthidae et un Pomacanthidae.



Fig 1 : Ostraciidae – *Lactophrys triqueter* (0,5 cm)



Fig 2 : Serranidae – *Serranus phoebe* (2 cm)



Fig 3 : Monacanthidae - *Monacanthus ciliatus* (4 cm)



Fig 4 : Pomacanthidae - *Pomacanthus paru* (1cm)

Les nouveaux arrivants du mois dernier continuent leur croissance :

Ostraciidae
***Ostracion* sp**



Fig 5 : PL à J0 – 1 cm



Fig 6 : J30 – 1,5 cm



Fig 7 : PL à J0- 2 cm



Fig 8 : J30- 2,5 cm

Holocentridae
Holocentrus coruscum

Abondance par famille avril 2014

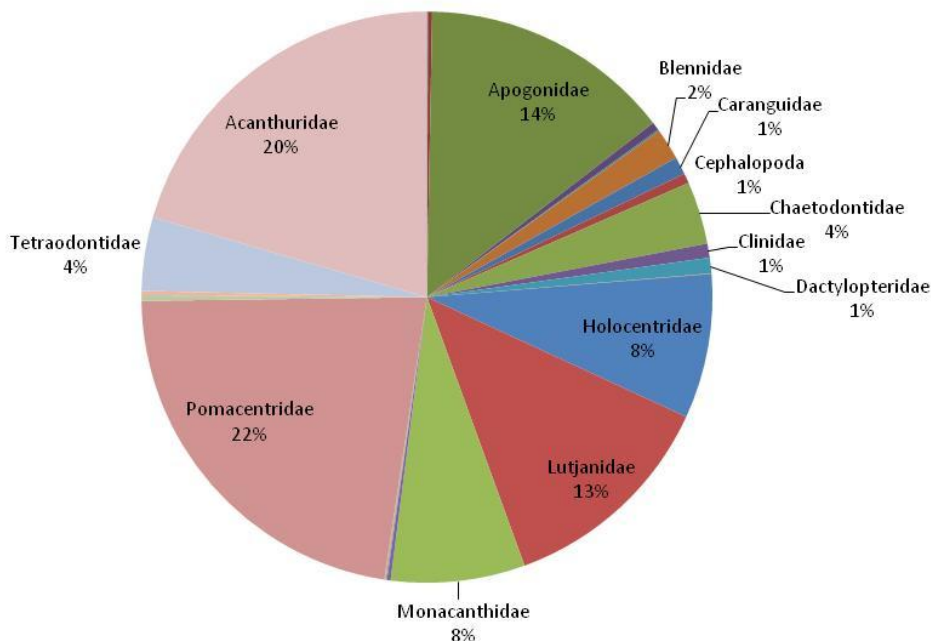


Fig 9 : Abondance par famille avril 2014

On remarque une plus forte abondance pour les Acanthuridae ce mois-ci : 20% ici contre 3 à 7% aux précédentes pêches.

De même pour les Lutjanidae : 13% contre 4 à 6 % aux dernières pêches.

Premier lâché de Zoé 2 !

Afin d'établir le protocole de lâché en milieu naturel, l'équipe d'IGREC Mer en présence de Gilles Lecaillon (ECOCEAN) a procédé au premier lâché de le vendredi 2 mai 2014.

Les poissons sont transportés à l'aide de glaciaires. Durant le transport, de l'eau de mer est ajoutée dans les glaciaires, ce qui permet d'oxygéner et d'acclimater les poissons en mélangeant l'eau de mer à l'eau du circuit du laboratoire.

Une fois sur place, les poissons sont transportés dans leurs bacs d'élevage, puis relâchés sur les herbiers et les caillles au fond de l'eau.

Au total, ce sont près de 200 poissons (balistes, bourses, chirurgiens, mérours, demoiselles, apogons, poulpes...) âgés de 2 à 6 mois qui ont rejoint leur milieu naturel vers l'Ilet Gosier.

Vidéo en ligne <http://youtu.be/HUnJyWwR7Y> (images de Mariane Aimar).



Fig 20 : Acclimatation des poissons
dans les glaciaires



Fig 11 : Transport jusqu'à la zone de lâché

